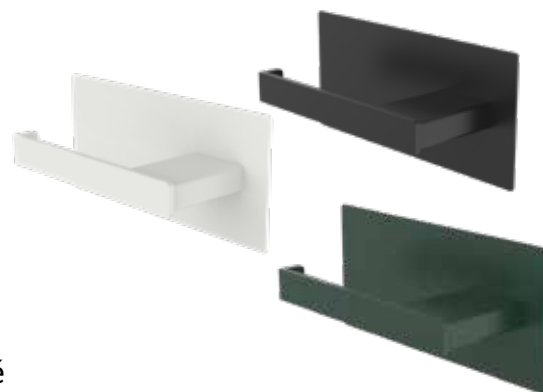


DISTRIBUTEUR DE PAPIER TOILETTE

5015/5016/5017

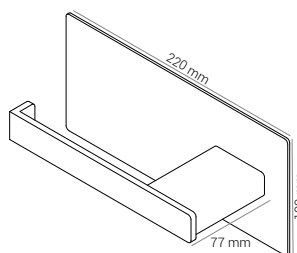
Montage mural, orienté à gauche
 1 rouleau standard
 Idéal pour des toilettes à faible ou moyenne fréquentation
 Option de montage dos-à-dos



Ce distributeur de papier toilette design allie l'élégance à une fonctionnalité simple. Il est parfait pour les toilettes de petite taille à faible fréquentation, où l'optimisation de l'espace et l'attrait esthétique sont essentiels.

Fiche technique

Modèle	DISTRIBUTEUR DE PAPIER TOILETTE Prod. No.: 5015, 5016, 5017 Distributeur de papier toilette
Dimensions	H: 220 mm x B: 100 mm x P. 77 mm
Matériau	Acier inoxydable peint par poudrage
Poids net	0,66 kg
Texte pour appel d'offre	Porte-rouleau mural. Acier inoxydable peint par poudrage. Option de montage dos-à-dos. Poids net : 0,66 kg. H: 220 mm x B: 100 mm x P. 77 mm



Application

Son design élégant convient à tous les types de lieux publics, commerciaux et privés. Combinez-le avec le porte-rouleau de rechange dans le même design et le même style.

Références

Toilettes pour les clients et le personnel, chambres d'hôtel, cafés et petits restaurants, cliniques et toilettes pour les invités.

Couleur standard

Prod. No.: 5015, RAL 9005, Noir, brillant 7-12.
 Prod. No.: 5016, RAL 9003, Blanc, brillant 75.
 Prod. No.: 5017, RAL Classique.

Matériau

Support mural : Acier inoxydable peint par poudrage.
 Support : Acier inoxydable peint par poudrage.
 Insert en plastique : PETG.

Installation

Montage mural. Option de montage dos à dos. Les produits peuvent être montés dos à dos sur les deux côtés d'un mur.

